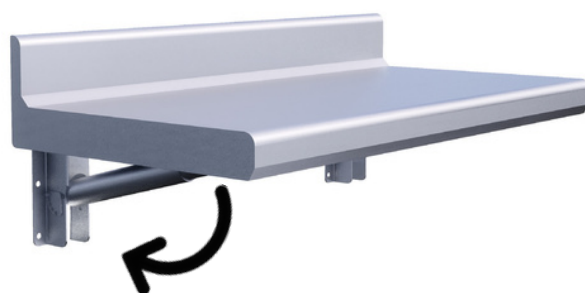


PLAN DE TRAVAIL RABATTABLE

Pour optimiser l'espace dans les petites cuisines. Construction sur mesure en acier inoxydable. Dessus épaisseur 15/10ème de mm avec dossier. Fixation murale sur 2 consoles articulées permettant d'escamoter le plan de travail. Longueur maxi 1400 mm, profondeur 450 à 700 mm.

Longueurs hors tout (mm)	Référence
Jusqu'à 1000 mm	604 471
1001 à 1200 mm	604 472
1201 à 1400 mm	604 473

**Rigidité :**

Plan de travail épaisseur 1,5 mm doublé par panneau hydrofuge.

Confort acoustique :

Plan de travail insonorisé.

Hygiène et sécurité :

Angles soudés et brossés, le nettoyage est facilité grâce à l'absence totale d'interstices.

Esthétique :

Bords rayonnés. Qualité de la finition.

Pratique :

Blocage automatique du plateau en position horizontale.